

6/21(日)  
RUNUP JAPAN ALL AGES DANCE CONTEST  
2026 HOKURIKU JUNE  
出場者様・観覧者様・ご来場するすべての皆様へ

**この参加要項・ホームページの『大会規定』・JAADC 2026 HOKURIKU JUNEのページを今一度、ご熟読いただき、チーム内やご同行者様等、すべての方に共有をお願い申し上げます。(記載事項を知らない・わからないなどは、進行に支障をきたし、他の方、会場側等にご迷惑となります。)**

**タイムテーブル・出演順・エントリー開始時間はホームページをご確認ください。(出演順はエントリー締切後の発表となります)**

**観覧者の受付は9:50より随時おこないます。ただし、出場者様の受付が優先となります。観覧費をお支払いいただいた方は、全部門ご観覧いただけます。**

出場者様のエントリー受付は、混雑を避けるため、代表者様1名がエントリー費の支払いを済まし、人数分の出場者様用リストバンドをお受け取りください。なお、当日のキャンセル・人数変更も、ホームページに記載の既定の通り、キャンセル料(全額)が発生しますので、ご注意ください。

事前予約をされました観覧者様(振付師様・指導者様のご招待を含む)の受付は、混雑を避けるため、代表者様1名が支払いをし、人数分の観覧者様用リストバンドをお受け取りください。なお、観覧事前予約のキャンセルはキャンセル料を頂きませんが、なるべく無いようにご配慮ください。

振付師様・指導者様のご招待は、原則1チーム(ソロは1名)につき1名です。親御様の無料引率等はございません。振付師様・指導者様のご招待も、かならず事前予約が必要(氏名が必須)です。また、指導者様が複数チームやダンサーにまたがる場合はお申し込みが重複しないようご配慮ください。(受付時に混乱が生じます)

**エントリー費・観覧費のお支払いは『PayPay支払い』のみとなります。事前のご準備をお願い申し上げます。**

リストバンド(出場者様用と観覧者様用は色が違います)をされている方は、1日、会場への出入りは自由、全部門観覧可能です。(再入場時は受付にてかならずリストバンドをスタッフにお見せください。違反があった場合は、関係する出場者様が失格となります。)

**エントリー費もしくは観覧費をお支払いいただけない場合、建物に入ることは一切できません。(練習スペース、荷物置き場を含む)ご協力と、ルールの順守をお願い申し上げます。また、振付師様・指導者様の無料招待枠を不正に使用したことが発覚した場合(親御様がその枠を使い無料で入場するなど)は、該当する出場者様を失格とさせていただきます、以後、出入禁止とさせていただきます。**

会場内に「控室兼荷物置き場」として『多目的室』をご用意しております。定員・スペースが限られておりますので、譲り合いと思いやりの気持ちをもってご使用ください。なお『多目的室』での練習は禁止です。練習はロビー上のスペースか隣接する公園にてお願い申し上げます。

他の利用者様のご迷惑になる行為は禁止です。(駐車場や施設内の他の場所での練習、多目的室での大きな音を出す、など。)スタッフより注意させて頂く場合がございます。外での練習は、他の方のご迷惑にならない範囲でお願いいたします。音出しも常識の範囲内をお願いいたします。また、駐車場での練習は厳禁です。

結果発表がはじまるまでに、「控室兼荷物置き場」としてご使用いただいている、『多目的室』の荷物はすべて撤収していただくようお願い申し上げます。

**演技中に、前の出番の出場者様の落下物などのトラブルにより、演技に支障をきたした場合は、最後まで無理に踊りきらず、その場で手を挙げて、演技をストップしてください。(スタッフが落下物等を確認いたします。)**音源トラブルがあった場合も同様です。ただし、単純な演技のミスで故意にストップした場合は失格となります。親御様・指導者様などがストップしていただいても構いません。演技後にご申告されますと、進行に影響が出るとともに、本来の出演順以外の順番での踊り直しは、エントリー順による出演順に不公平感が出るなど、支障をきたしますので、演技中に外的要因で何かしらの違和感があった場合は、すぐに演技をストップしてください。

**衣装の一部や装飾品(髪留めのピン・ピアスなど)をステージ上に落下させる、ベビーパウダーやシリコンスプレーなどを使用するなど、次の出番の出場者様や進行に支障をきたした場合は、該当する出場者様が減点対象となりますので、ご注意くださいませ。**

弊社は『ペーパーレス』を進めておりますので、会場内にタイムテーブルや出演順など、紙での掲示はございません。ホームページや、お送りしました資料をご確認ください。

結果はステージ上にて発表、表彰をいたします。結果発表までにはご帰宅されないようお願い申し上げます。  
(結果発表まで待機していただけると幸いです。交通事情などで時間のない場合は、受付もしくはスタッフにご相談ください。ご報告なしでのご帰宅は厳禁です。)

受賞者は、写真撮影を『多目的室』にておこないます。(FINAL出場権を獲得した場合はコメント動画も撮影いたします。)

休憩中も会場内で待機していただいて構いません。ただし、席に荷物をおいて、その場を離れるなど、不在での席の確保は禁止です。スタッフが撤去させていただきます。

出場者様も観覧可能です。すべての部門をご覧いただけます。ただし、観覧席に余裕がなくなった場合は、観覧費をお支払いいただいた観覧者様が優先となりますので、出演者様にご退場いただく場合がございます(結果発表・表彰式を含む)あらかじめ、ご了承ください。

消防法により立ち見は厳禁です。かならず席に座ってご覧ください。席では飲食禁止です。ステージでの演技中、会場への出入りは禁止です。

ホームページに掲載のタイムテーブル、出演順をこまめに確認、コンテストの進捗状況を把握していただき、自身の出番の5つ前までには、ステージ裏のスペースへおこしく下さい。(上手、下手、どちらから舞台に出ても構いません。舞台裏のスタッフにお申し付けください。) 出演順に遅れた場合は、理由を問わず『失格』となります。

当日、トラブルがない限り、早く進行する可能性が高く、変更の場合もございますので、こまめに進行状況を確認していただき、スタッフやMCの案内にご注意ください。

念のため、年齢確認のできるものをご持参ください(部門によっては確認させていただく場合がございます。)

使用する音源のみを入れたUSBメモリーを当日お持ちください。

念のため、かならず予備音源(スマホにいれておいてください)のご用意をお願いいたします。

提出用音源についての詳細は公式ホームページの『大会規定』を必ずご覧ください。

演技中の音量は、提出された音源作成時の音量がベースになっております。会場側の音量は、全てフラットなレベルに設定しております。音響側でできる限りの調節はしておりますが、その調節の幅には限界がありますので、その点、ご了承ください。

ビデオ写真撮影は、着席状態で可能です。顔より上の高さに上げないでください。(審査員や他の方の邪魔にならない範囲をお願いいたします。なお、三脚ならびに一脚は禁止です。)

各部門の参加チーム数が極端に少ない場合、ファイナル進出枠の数を審査員および主催者の協議で決定いたします(1チームでも参加があれば部門が開催され、順位が付き、ファイナル進出の可否を承認審査いたします)

FINAL進出は、参加チーム数やレベルなどを考慮し、審査員と主催者の協議によって決定いたします。よって、優勝チーム、入賞チームがかならずFINAL進出とならない場合もございます。ご了承ください。

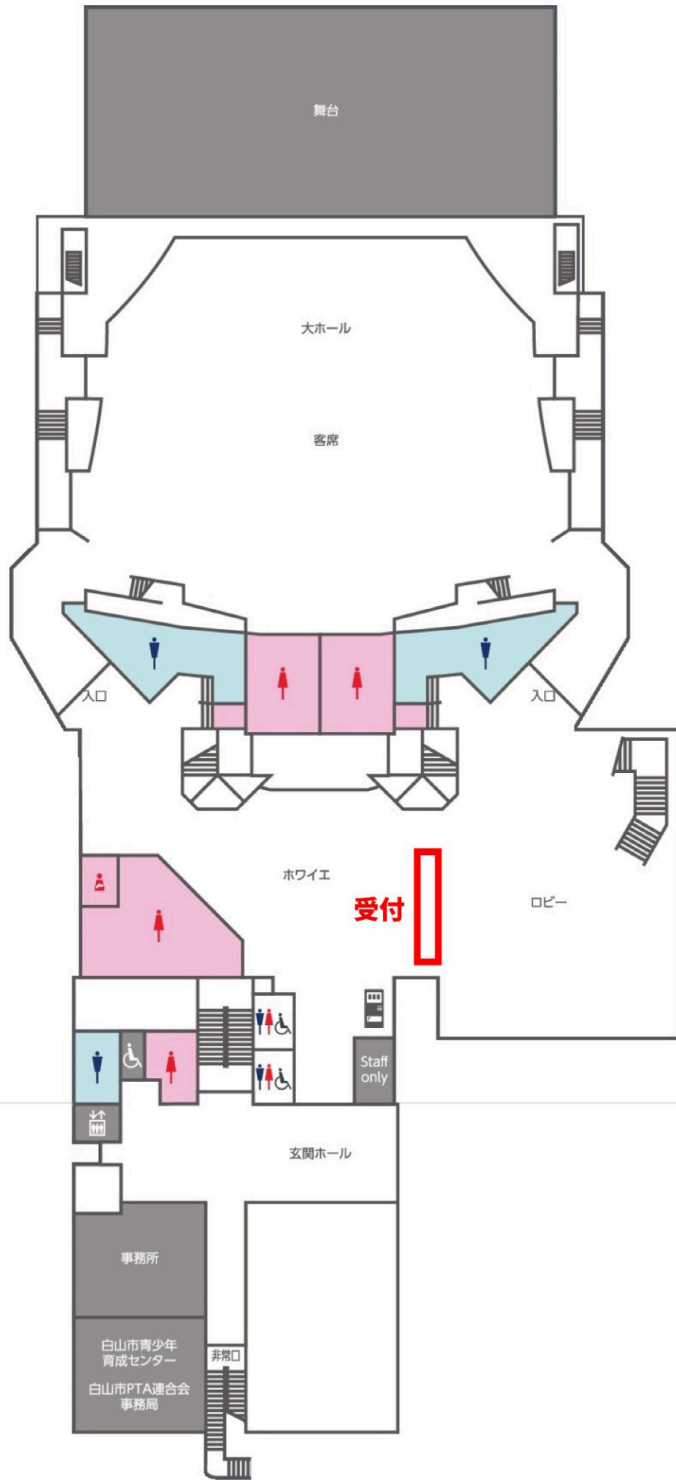
スタッフの指示に従わず、コンテストの進行に支障をきたす場合や、大会規定を遵守しない場合など、運営が「違反行為」と判断した場合は、『減点』『失格』の対象となりますので、くれぐれもご注意ください。

観覧の事前予約(¥3,000)は6/19(金)21:00までです。事前予約が無い場合は、当日料金扱い(事前予約の料金¥3,000に手数料として+¥500)での観覧になりますので、ご了承ください。(指導者等招待を含む)

**審査結果へのクレームは一切お受けいたしません。ご了承ください。**

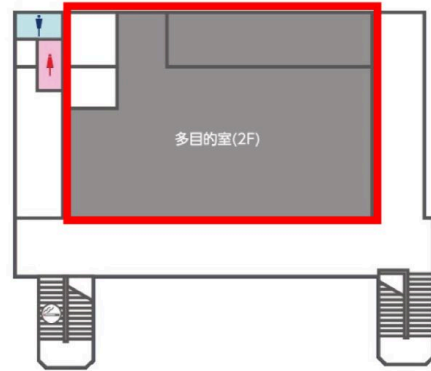
**必ずホームページの『大会規定』をご熟読・ご確認ください。**



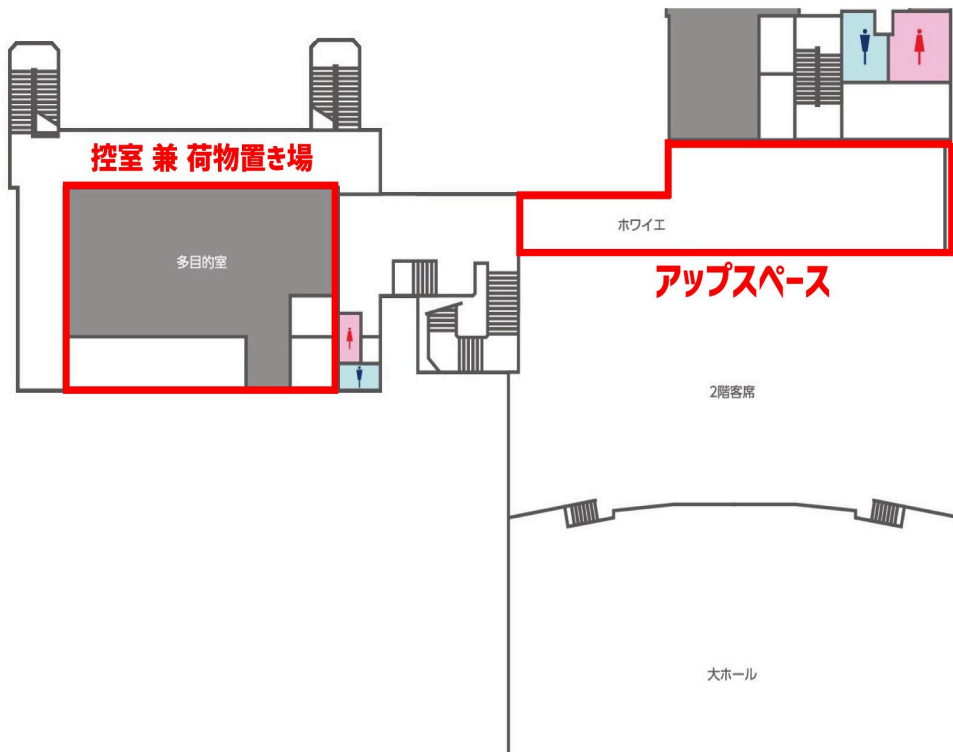


## ホール棟

**控室 兼 荷物置き場**



## カルチャー棟



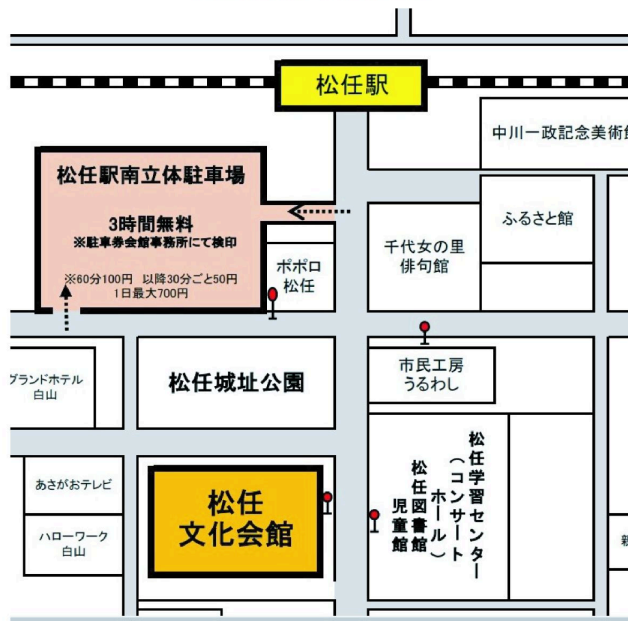
## 【松任文化会館ピーノ 駐車場のご案内】

松任文化会館ピーノの地下駐車場（65台）

もしくは、

松任駅南複合型立体駐車場（518台）

をご利用ください。



松任文化会館ピーノ地下駐車場は無料です。

松任駅南立体駐車場は、駐車券を受付までお持ちいただければ3時間無料となります。