

1/18(日)
RUNUP JAPAN ALL AGES DANCE CONTEST
2025 KANSAI NEWYEAR
出場者様・観覧者様・ご来場するすべての皆様へ

この参加要項・ホームページ・2025 KANSAI NEWYEARのページを今一度、ご熟読いただき、チーム内やご同行者様等、すべての方に共有をお願い申し上げます。（記載事項を知らない・わからないなどは、他の方、会場側等にご迷惑となります。）

タイムテーブル（受付開始時間を含む）・出演順はホームページをご確認ください。（出演順はエントリー締切後の発表となります）

場当たりは不可です。出場者様の受付は、受付開始時間から出番の部門のブロックが開始するまでの時間に、余裕をもって、エントリー受付をお願い申し上げます。

※チームとソロ、両方にご出場される場合、ご家族が他部門にご出場される場合などは、一度にエントリー受付が可能です。出場者様がエントリー以外の部門をご観覧されたい場合は、早めにお越しいただいても構いません。

観覧者様の受付は10:15より随時おこないます。ただし、出場者様の受付が優先となります。観覧費をお支払いいただいた方は、全部門ご観覧いただけます。

出場者様のエントリー受付は、混雑を避けるため、代表者様1名がエントリー費の支払いを済まし、人数分の出場者様用リストバンドをお受け取りください。なお、当日のキャンセル・人数変更も、ホームページに記載の既定の通り、キャンセル料（全額）が発生しますので、ご注意ください。

事前予約をされました観覧者様（振付師様・指導者様のご招待を含む）の受付は、混雑を避けるため、代表者様1名が支払いをし、人数分の観覧者様用リストバンドをお受け取りください。なお、観覧事前予約のキャンセルはキャンセル料を頂きませんが、なるべく無いようにご配慮ください。

振付師様・指導者様のご招待は、原則1チーム（ソロは1名）につき1名です。親御様の無料引率等はございません。振付師様・指導者様のご招待も、かならず事前予約が必要（氏名が必須）です。また、指導者様が複数チームやダンサーにまたがる場合はお申し込みが重複しないようご配慮ください。（受付時に混乱が生じます）

エントリー費・観覧費のお支払いは『PayPay支払い』のみとなります。事前のご準備をお願い申し上げます。

リストバンド（出場者様用と観覧者様用は色が違います）をされている方は、1日、会場への出入りは自由、全部門観覧可能です。（再入場時は受付にてかならずリストバンドをスタッフにお見せください。違反があった場合は、関係する出場者様が失格となります。）

エントリー費もしくは観覧費をお支払いいただけない場合、建物に入ることは一切できません。（練習スペース、荷物置き場を含む）ご協力と、ルールの順守をお願い申し上げます。また、振付師様・指導者様の無料招待枠を不正に使用したことが発覚した場合（親御様がその枠を使い無料で入場するなど）は、該当する出場者様を失格とさせていただきます、以後、出入禁止とさせていただきます。

会場内に更衣室がございますが、定員・スペースが限られておりますので、譲り合いと思いやりの気持ちをもってご使用ください。

⇒ステージでの演技中、会場ならびに更衣室への出入りは禁止です。

会場内や敷地内、近隣で他の方へご迷惑になる状況、STUDIO A-Sh内のレッスンをおこなっているスタジオの無断利用、STUDIO A-Sh内の更衣室やスペースへの荷物の放置は、避けていただきますようお願いいたします。（会場や近隣からの苦情の原因となります。）

外での練習は、ご通行の方のご迷惑にならない範囲でお願いいたします。音出しも常識の範囲内でお願いいたします。

控室に移動の際は、コンテスト関係者以外の他の方のご迷惑にならないように移動をお願いいたします。廊下に溜まるなどは厳禁です。スタジオの利用者様がいらっしゃいます。

受付前のスペースは、出番の前後の出場者様が待機・休憩するため、観覧者様はできるだけ溜まらず、会場内に入っていただけますようお願い申し上げます。（スタッフの指示に従ってください。）当日、参加・観覧人数が多く、ご迷惑をおかけいたしますが、ご容赦ください。

弊弊社は『ペーパーレス』を進めておりますので、会場内にタイムテーブルや出演順など、紙での掲示はございません。ホームページ、お送りしました参加要項をご確認ください。

衣装の一部や装飾品（髪留めのピン・ピアスなど）をステージ上に落下させる、ベビーパウダーやシリコンスプレーなどを使用するなど、次の出番の出場者様や進行に支障をきたした場合は、該当する出場者様が減点対象となりますので、ご注意ください。

演技中に、前の出番の出場者様の落下物などのトラブルにより、演技に支障をきたした場合は、最後まで無理に踊りきらず、その場で手を挙げて、演技をストップしてください。（スタッフが落下物等を確認いたします。）音源トラブルがあった場合も同様です。ただし、単純な演技のミスで故意にストップした場合は失格となります。親御様・指導者様などがストップしていただいても構いません。演技後にご申告されますと、進行に影響が出るとともに、本来の出演順以外の順番での踊り直しは、エントリー順による出演順に不公平感が出るなど、支障をきたしますので、演技中に外的要因で何かしらの違和感があった場合は、すぐに演技をストップしてください。

結果はステージ上にて発表、表彰をいたします。結果発表までにはご帰宅されないうようお願い申し上げます。（結果発表まで待機していただけると幸いです。交通事情などで時間のない場合は、受付もしくはスタッフにご相談ください。ご報告なしでのご帰宅は厳禁です。）

受賞者様は、写真撮影を『4Fの7th studio』にておこないます。FINAL出場権を獲得した場合は、コメント動画を『4Fの8th studio』にて撮影いたします。受賞者の写真撮影の際は廊下や、経路の階段が混雑しないよう、ご配慮くださいますようお願い申し上げます。（静かに移動していただけますと幸いです。）

休憩中も会場内で待機していただいて構いません。ただし、荷物を置いて、その場を離れるなど、不在でのスペースの確保は禁止です。スタッフが撤去させていただきます。

出場者様も観覧可能です。すべての部門をご覧いただけます。ただし、観覧スペースに余裕がなくなった場合は、観覧費をお支払いいただいた観覧者様が優先となりますので、出演者様にご退場いただく場合がございます（結果発表・表彰式を含む）あらかじめ、ご了承ください。

立ち見は厳禁です。かならず座ってご覧ください。ステージでの演技中、会場への出入りは絶対に禁止です。（パフォーマンスに支障をきたす可能性があります。）

ホームページに掲載のタイムテーブル、出演順をこまめに確認、コンテストの進捗状況を把握していただき、自身の出番の5つ前までには、上手袖の舞台入口付近へおこしください。（上手、下手、どちらから舞台に出ても構いません。スタッフにお申し付けください。）出演順に遅れた場合は、理由を問わず『失格』となります。

当日、トラブルがない限り、早く進行する可能性が高く、変更の場合もございますので、こまめに進行状況を確認していただき、スタッフやMCの案内にご注意ください。

念のため、年齢確認のできるものをご持参ください（部門によっては確認させていただく場合がございます。）

使用する音源のみを入れたCDをお持ちください。念のため、予備音源（スマホにいれておいてください）もお願いいたします。提出するCDに油性ペンにて、参加部門・チーム名・曲の長さ・板付or音先をお書きください。制限時間を超えた場合は失格となりますので、事前にならずご確認ください。（提出されたCD-Rの中身が音楽用データではなくデータファイルの場合、WAV形式以外の場合などが散見されます。その場合、再生ができませんのでご注意ください。なお、使い回しのCDではなく新品のCD-Rで作成した音源を推奨いたします。）

演技中の音量は、提出されたCD作成時の音量がベースとなっております。会場側の音量は、全てフラットなレベルに設定しております。音響側でできる限りの調節はしておりますが、その調節の幅には限界がありますので、その点、ご了承ください。

音源は表彰式が終わり次第、受付付近にてご返却いたします。お忘れになった場合は、破棄いたしますのでご了承ください。（郵送による返却、保管等はおこないません）

ビデオ写真撮影は、着席状態で可能です。顔より上の高さに上げないでください。（審査員や他の方の邪魔にならない範囲でお願いいたします。なお、三脚ならびに一脚は禁止です。）

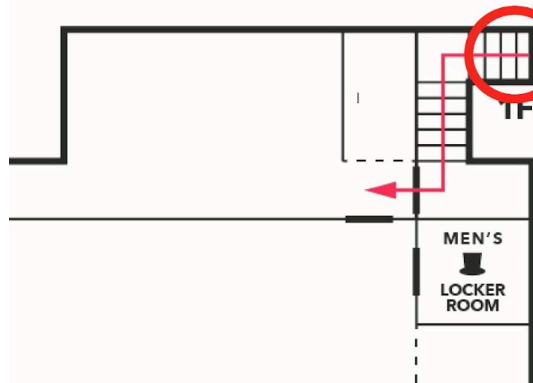
各部門の参加チーム数が極端に少ない場合、ファイナル進出枠の数を審査員および主催者の協議で決定いたします（1チームでも参加があれば部門が開催され、順位が付き、ファイナル進出の可否を承認審査いたします）

FINAL進出は、参加チーム数やレベルなどを考慮し、審査員と主催者の協議によって決定いたします。よって、優勝チーム、入賞チームがかならずFINAL進出とならない場合もございます。ご了承ください。

観覧の事前予約（¥3,000）は 1/17(土) 21:00 までです。事前予約が無い場合は、当日料金（事前予約の料金¥3,000に手数料として+¥500）での観覧になりますので、ご了承ください。

審査結果へのクレームは一切お受けいたしません。ご了承ください。

【ご観覧の皆様へのお願いおよび注意事項】



観覧費をお支払い頂いていない方（リストバンドの無い方）は、こちら（外からの階段入口）より先にはご入場いただけません。

※受付の際には可能です。
※違反が発覚した場合は関係するチーム・ダンサーは失格とさせていただきます。

【更衣室について】

出場者は着替えの際に更衣室が使用可です。



※エントリー受付後に使用可能です。
※ステージでの演技中は出入りしないでください。

男性

女性

《荷物置き場 兼 控室について》

1F 『6th studio』 9:30～19:30

4F 『7th studio』 『8th studio』 『9th studio』 10:00～18:30

『6th studio』は、結果発表時も待機可能です。当日は参加者多数のため、譲り合いの精神でご使用ください。

※荷物・貴重品の管理はご自身でお願いいたします。弊社では責任を負いかねます。

《※重要※》

・お車でご来場の方は、会場前の道路に路上駐車をしないでください（どなたかがご乗車の状態でも不可）

・会場前の歩道部分には溜まらないでください（敷地内は構いません）

警察からの指導がございましたので、ご協力をお願い申し上げます。

※ご協力いただけない場合は、やむを得ず、対象チーム・ダンサーに減点もしくは失格という対処をさせていただきます。